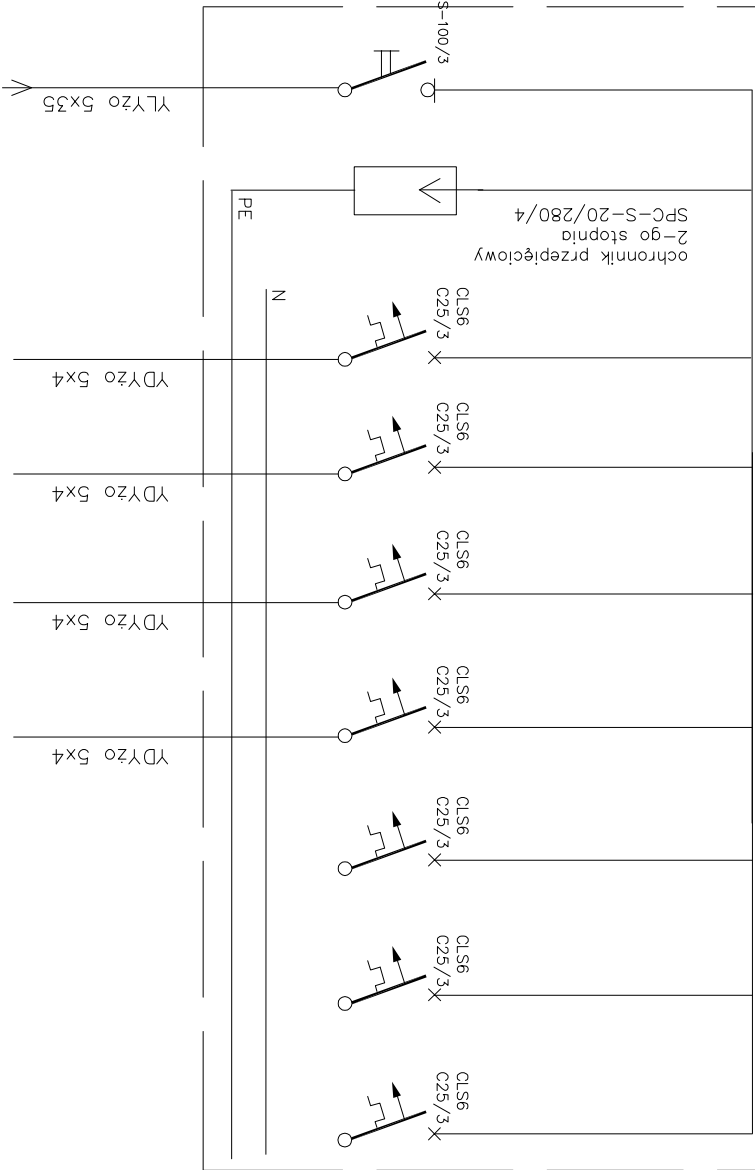


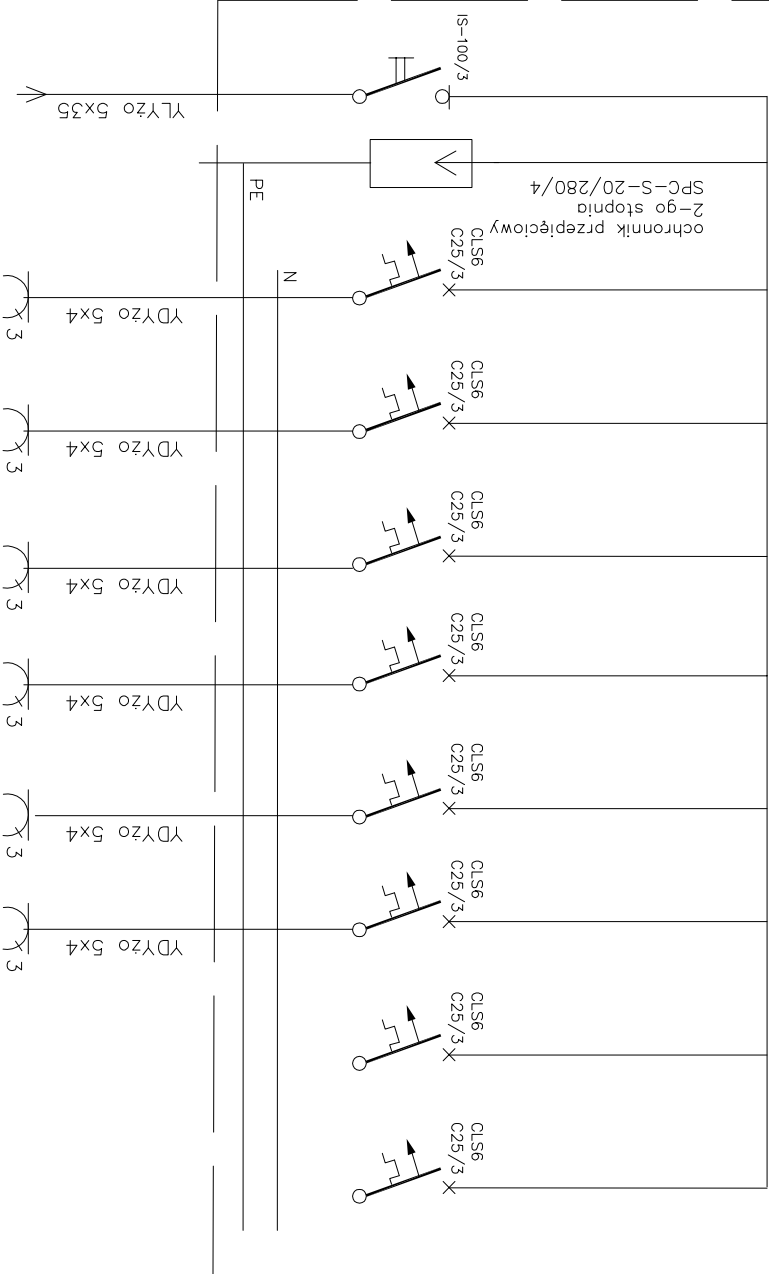
Rozdzielnica RS1 wykonanie indywidualne



rozdzielnica RG
obw. 1

Nr obwodu	RS1.1	RS1.2	RS1.3	RS1.4	RS1.5	RS1.6	RS1.7
	frezarka konwen- cyjna	frezarka konwen- cyjna	frezarka konwen- cyjna	tokarka konwen- cyjna	frezarka konwen- cyjna	rezerwa	rezerwa
Moc P _I [kW]	3,0	3,0	3,0	3,0	3,0		

Rozdzielnica RS2 wykonanie indywidualne



rozdzielnica RG
obw. 2

Nr obwodu	RS2.1	RS2.2	RS2.3	RS2.4	RS2.5	RS2.6	RS2.7	RS2.8
	gniazdo 3-faz, frezarka konwen- cyjna	gniazdo 3-faz, frezarka konwen- cyjna	gniazdo 3-faz, frezarka konwen- cyjna	gniazdo 3-faz, wiertarki stolowe	gniazdo 3-faz, tokarka konwencjo- nalna	gniazdo 3-faz, pila torczowa	rezerwa	rezerwa
Moc P _I [kW]	1,2	1,8	1,5	0,7	2,2	0,7		

PROJEKT BUDOWLANY

Obiekt: Remont budynku "A" PCZ w Oleśnicy
Inwestor: Powiatowe Centrum Kształcenia Zawodowego w Oleśnicy
Adres : Oleśnica, ul. Wojska Polskiego 67

Schemat ideowy rozdzielnic RS1 i RS2

Imię i nazwisko		Podpis		BRANŻA: elektryczna	
Projektant	mgr inż. Piotr Wosiucionek			DATA	
Nr upr.	UAN 7342-78/94			12.2009	
				NR RYS.	
				5	
				SKALA	
				1:100	